

Som al mig del cel

¿Quin dia serà aquell que podrem dir "hem anat a Salou passant pel costat del Molí de Vent?".

¿Quin dia serà aquell que podrem dir "hem passat per l'Empedrola per anar a Saragossa"?

Perquè, com tothom ja sap, no ens escapem de passar per la Sort de Bencills, el Redons i fer cap fins a Maials i penso que ja serà hora que tinguem altres sortides, que el poble hi guanyaria molt.

El que parlaré és la sensació que em dóna anar a peu d'Almatret a Riba Roja.

Són les 15 h 20' i emprenc carrer Sant Joan amunt, passant pel Molí de Vent quan apareix la gran vista de les comarques de Tarragona. Anem marxant avall i en qüestió d'un quart passem pel terme de Riba Roja de Balances, portant-me grans records de la meua infantesa, de quan el meu oncle llaurava amb la mula i de quan era el temps i anàvem a collir cireres.

Seguim marxant avall passant pel Mas del Rei i tot seguit ens trobem enmig d'obagues i terres amb un silenci absolut i em produeix un gran plaer en sentir l'olor de pins i matolls. Després d'un hora de camí ja trobem finques conreades, El Puntal a la dreta i Riba Roja a la vista, i a les 17 h 12' estic passant per davant les "senies" plantades de presseguers, ceps, magraners i alguna que altra figuera. Sempre recordaré quan pujaven Miralles, Guitarro, Carlinos, a vendre fruita i verdura de baix de Riba Roja; no hi havia fruita tan bona!

Quan són les 17 h 30' entro a la vila de Riba Roja. Si he de dir la meua opinió, és més bonic i al mateix temps més lleig que Almatret. Més bonic en el sentit de que veus cases amb el seu jardinet a l'entrada de l'habitacle i algunes que d'altres palmeres; dóna la impressió com si fóssim prop del mar tot i estant molt lluny.

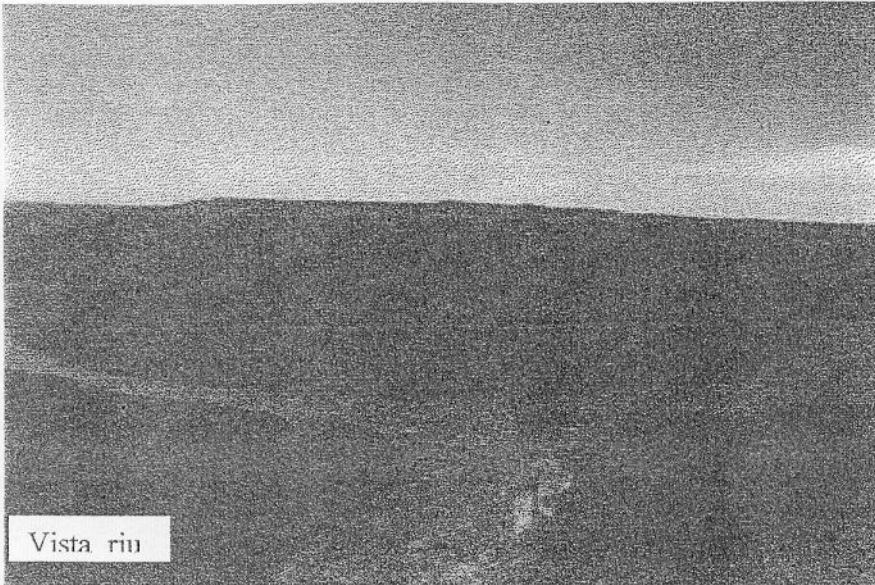
I més lleig, perquè en el moment que marxava vaig veure una senyora que per sortir al carrer havia tingut que pujar escales car l'habitatge no estava a planta baixa, és a dir, per entrar a casa tenia que baixar escales, cosa que no passa a cap d'Almatret.

Poca estona hi vaig estar, ja que es triguen dues hores ben bones de retorn. La vista és molt diferent però meravellosa. Una gran resplendor t'hi lumina. L'aigua de l'Ebre, el sol de mitja tarda i mirant amunt ens apareix El Fumeral, El Puntal, els repetidors del Coll d'en Panisot i La Cabosaita.

Després de dues hores per fi arribem a les Basses-Rojos. Quina diferencia!: Mirant al N ens apareix Montmaneu, la serra del Montsec, els Pirineus i Maials. Mirant al S ens apareix els Ports de Tortosa Beseit. Mirant al O ens apareix les serres de Mequinença i al E veiem Montsant, la Mola de Falset, el Pas de l'Ase, el gran meandre de l'Ebre que va de Riba Roja a Flix i gran part de les serres de la comarca de Tarragona, i al mig d'oliveres i d'ametllers ens apareix el poble d'Almatret.

Quan veig el nostre poble envoltat d'aquestes meravelloses "vistes", em dic jo mateix: Que bonic que és Almatret!. **ESTEM AL MIG DEL CEL.**

Miquel Florensa i Tarragó.



Vista riu

Curiositats

L'enigma d'hivern

Un decorador molt estrambòtic, va voler reformar una habitació que tenia, i va encarregar les obres a un constructor novell.

L'habitació a reformar tenia dues finestres d'un metre d'ample per un d'alt, orientades al sud, el que el decorador volia era suprimir la quantitat de llum que entrava a l'habitació com a molt a la meitat. Però va encarregar al constructor que l'alçada i l'amplada de les finestres no es podien tocar. Com s'ho va fer?

Solució a l'enigma anterior:

La dependent va posar un regal a una capsa, tres a un altra i cinc a una tercera.

Després va agafar una capsa ben gran on va posar les altres tres.

Equip	GARBINADA
Coordinació:	●.....
	Glòria Arbonés, Núria Pujol i Jordi Santaulària.
Redacció:	●.....
	Glòria Arbonés, Miquel Ballesté, Miquel Camarassa, Pilar Lax, Alícia Pons, Núria Pujol, Verònica Pujol, Mònica Rius, Jordi Santaulària, Marta Mur.
Editorial:	●.....
	Núria Pujol, Mònica Rius, Alícia Pons
Muntatge:	●.....
	Miquel Ballesté
Fotos:	●.....
	Albert Santaulària
	Amb la col·laboració de l'Excl. Ajuntament d'Almatret:
	Telèfon/Fax : 973 13 80 13
	E-mail : ajuntament@almatret.ddl.net

bones festes
i feliç any 2003