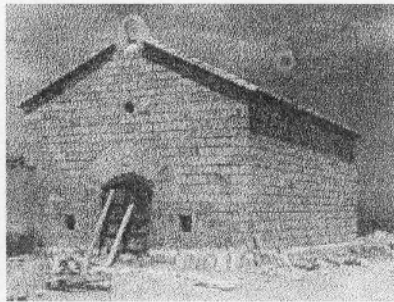




*Ermita de Sant Joan abans i després de la reconstrucció.*



## L'AJUNTAMENT INFORMA

### Vies i Mitjans de Comunicació.

\* S'ha signat un contracte amb Movistar per instal·lar una antena en un terreny municipal i aconseguir la cobertura del servei de telefonia mòbil al poble; és preveu que estigui instal·lada a finals del mes de Maig.

\* *Carretera Maials - Almatret:* Està desbloquejat el contenciós entre la Diputació de Lleida i un veí del poble; segons informa la Diputació, és possible que entre el mes de Juny i Juliol, estiguin adjudicades les obres.

\* *Servei d'autobús Alsina Graells:* Segons la resposta d'aquesta empresa, el fet de perllongar el servei d'autobús que arriba a les 14'15h a Maials, fins a Almatret, té un cost de 3424 pts. per dia de servei. Contactes posteriors amb la Delegació Territorial de Ports i Transports han facilitat que, en aquest moment, estigui en estudi la possibilitat que aquesta Delegació signi un concert amb Alsina Graells, a càrrec del Pla de millora any 2000, per donar el servei sol·licitat.

### Urbanisme i Entorn del poble.

\* *Pou de La Vila:* S'han plantat arbres a l'esplanada al costat del Pou i s'hi ha posat el rec per goteig. El Consell Comarcal ha acceptat la sol·licitud per arreglar el camí en el decurs de l'any 2000.

\* *Senyalització i condicionament dels llocs turístics:* S'ha fet la senyalització amb el 100% de subvenció del Consell Comarcal; en breu procedirem a arreglar els miradors i s'està fent un tríptic explicatiu.

\* *Cementiri:* S'ha fet un dipòsit per a corones velles i deixalles varies d'aquest recinte; les parets són de refractari, amb la finalitat de poder cremar el material periòdicament.

\* *Edifici de l'Escola:* En el seu dia vàrem demanar un estudi sobre l'estat de l'aluminosi al Consell Comarcal. Ens han fet un projecte per a la seva reparació, que hem adreçat al Departament d'Ensenyament. Els tècnics corresponents han efectuat la visita d'inspecció i el Departament ens ha informat que en el decurs de les vacances d'estiu és faran les obres.

\* *Cases que amenacen ruïna:* L'Ajuntament tenia cartes de veïns informant de la situació de quatre cases del poble. S'han fet actuacions dirigides als propietaris que, fins al moment, han comportat la venda de dues cases i la tramitació de papers per tal de legalitzar la propietat de les altres dos i possibilitar que els amos actuïn de la manera més convenient.

\* *Adquisició d'un local per a finalitats socials:* L'Ajuntament ha comprat una de les cases citades en l'apartat anterior; el Consell Comarcal s'ha compromès a fer el projecte corresponent i s'han demanat ajuts a diferents Institucions.

\* *Campanya contra les mosques:* Després de consultar als serveis tècnics, es va proposar a l'ADS la col·laboració per intentar reduir el

nombre de mosques al poble. La campanya es va començar l'1 de Març i s'acabarà al Setembre i es divideix en dues fases; la primera està dirigida a les granges i a les basses de purins i la segona, que començarà al Maig, es farà en el nucli urbà.

Es prega la màxima col·laboració; tan sols així es podran fer les valoracions per determinar properes campanyes.

\* *Empresa Elèctrica Serosense:* S'ha signat un acord per legalitzar les instal·lacions de la llum i la calefacció de les escoles, de la sala del ball i els vestidors del polisportiu, així com per tenir els butlletins, la conservació i la reparació (en cas necessari) de la il·luminació pública.

Tots aquests punts es costejaran amb el cànon del consum elèctric que l'Empresa ens ha de pagar anualment (el 1.5% sobre el consum).

\* *Deixalles:* Considerant la negativa que ens ha donat el Consell Comarcal per ampliar el número de dies de recollida de les deixalles en temporada d'estiu, hem comprat tres contenidors addicionals de reforç en aquesta època.

### Cultura i altres.

\* *Servei de Bibliobús:* Segons la resposta del Cap del Servei Territorial de Cultura de la Generalitat de Catalunya, el Bibliobús ha de tornar a funcionar per Setmana Santa.

\* *Parcs Eòlics:* S'ha signat un conveni amb un altra empresa per fer l'estudi de viabilitat d'un parc eòlic en el terme municipal d'Almatret; recordem que, un cop instal·lades les torres de mesura, es requereix com a mínim un any de recollida de dades perquè les empreses en treguin les conclusions i en el cas de que siguin positives, 3 o 4 anys més fins a la inauguració■